

Ausbildung verbessern - Die Fördergesellschaft der FH Lübeck

An der Schnittstelle zwischen Fachhochschule, Studierenden, Ehemaligen, ProfessorInnen und nicht zuletzt den Unternehmen der Region ist die Fördergesellschaft die Plattform für Kommunikation und Engagement.

Die Fachhochschule Lübeck ist mit ihrem Lehr- und Ausbildungsangebot heute gefragter als je zuvor. Und dies für Studierende und Unternehmen der Region gleichermaßen. Die Gründe sind vielfältig: Praxisnahe Projektarbeit, Technologietransfer, Forschung und Entwicklung sowie frühzeitige Kontakte zwischen Wirtschaft und Studierenden in Form von Praktika und Abschlussarbeiten. All dies lässt die Fachhochschule und die Wirtschaft der Region enger zusammenwachsen und voneinander profitieren. Im Wettbewerb der Standorte national wie international ist diese Zusammenarbeit von wachsender Bedeutung.

Die Fördergesellschaft der Fachhochschule Lübeck hat es sich zur Aufgabe gemacht, diese Entwicklung maßgeblich zu unterstützen.



Werden Sie als Unternehmen oder Einzelperson Mitglied in der Fördergesellschaft der Fachhochschule Lübeck. Werden Sie Förderer und profitieren Sie gleichzeitig von den Vorteilen, die Ihnen die Mitgliedschaft exklusiv bietet.



Ihre Mitgliedschaft in der Fördergesellschaft

- zeigt Ihre Verbundenheit mit der Fachhochschule
 - bedeutet Unterstützung der Hochschulausbildung
 - sichert Zukunft und wirtschaftliche Interessen
 - und stärkt die Wirtschaftsregion nachhaltig
- Engagieren Sie sich!



Ihre Unterstützung macht es möglich

Das Engagement der Fördergesellschaft verbessert unmittelbar die Ausbildung der Studierenden. Mit Ihren Mitgliedsbeiträgen und Spenden unterstützt die Fördergesellschaft beispielsweise Maßnahmen wie

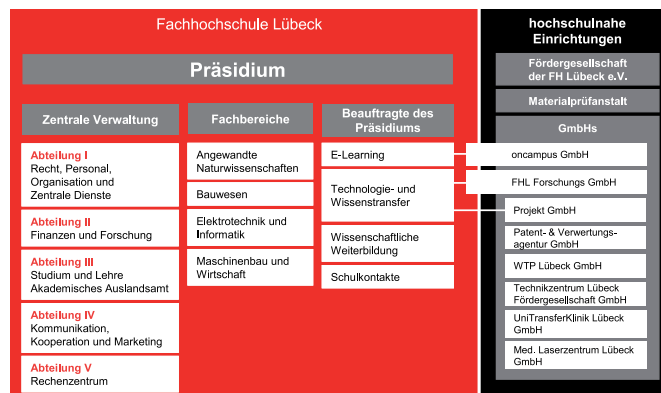
- Prämien für besondere Prüfungsleistungen
- Zuschüsse bei technisch wissenschaftlichen Studienfahrten und Fachtagungen
- Zuschüsse bei sportlichen und kulturellen Veranstaltungen und Fachtagungen

So wurden in der Vergangenheit ganz konkret hochkarätig besetzte Workshops, die von Studierenden initiiert und realisiert wurden, Exkursionen ins Ausland oder Messebesuche erst durch die Förderung möglich.

Die Unterstützung all dieser Maßnahmen dient vor allem dazu, Ideen und Engagement der Studierenden zu stärken und ermöglicht mehr Praxisnähe in der Ausbildung.

Ihr Engagement für die Fachhochschule bedeutet jedoch noch mehr. Sie nehmen nicht zuletzt eine wichtige gesellschaftliche Verpflichtung der Wirtschaft ernst:

Soziales Engagement!



Die Fachhochschule Lübeck im Überblick

Werden Sie Mitglied

Unterstützen Sie mit Ihrer Mitgliedschaft oder unabhängigen Spende die Aufgaben der Fördergesellschaft. Ihr Engagement zahlt sich aus.

Ihre Vorteile als Unternehmen

- Virtuelle Präsenz auf dem Campus der FH Lübeck über das Infosystem (Plasmabildschirme)
- Verlinkung zu Ihrer Homepage
- Frühzeitiger Kontaktaufbau zu Studierenden und AbsolventInnen

Ihre Vorteile als Einzelmitglied

- Kontinuierlicher Kontakt zu Unternehmen der Region im Rahmen der Veranstaltungen
- Langfristige Bindung an die Fachhochschule Lübeck als Ausbildungsstätte. Sie werden regelmäßig über verschiedene Aktivitäten und Projekte informiert

Jahresbeiträge und Spenden:

Sie haben zwei Möglichkeiten, die Arbeit der Fördergesellschaft zu unterstützen.

Entweder als Mitglied des Vereins durch Ihren Mitgliedsbeitrag:

- für Unternehmen mindestens 50 € (Richtwerte je nach Unternehmensgröße)
- für Einzelpersonen mindestens 25 € (Studierende 10 €)

Oder durch eine Spende, die entweder allgemein oder zweckgebunden zur Realisierung eines ganz konkreten Projektes eingesetzt werden kann.

Die Fördergesellschaft ist ein ein gemeinnütziger Verein. Spenden und Mitgliedsbeiträge sind daher steuerlich absetzbar.

Mitgliedsantrag

Ich werde Mitglied der Fördergesellschaft der Fachhochschule Lübeck e.V. und unterstütze die Arbeit des Vereins durch meinen Mitgliedsbeitrag. Für Mitgliedsbeiträge und Spenden erhalte ich eine Spendenbescheinigung zur Vorlage beim Finanzamt.

Ich/wir ermächtige/n die Fördergesellschaft der Fachhochschule Lübeck e.V. einmal jährlich den Betrag von

25 € (Einzelmitglieder) 10 € (Studierende)

Firmen (Richtwerte je nach Zahl der MitarbeiterInnen):

50 € (bis 5) 100 € (bis 10) 150 € (bis 50)

200 € (bis 100) 250 € (über 100)

____ € höherer Betrag

von meinem/unserem Konto durch Lastschrift einzuziehen. Wenn mein/unser Konto die erforderliche Deckung nicht aufweist, besteht seitens des kontoführenden Kreditinstituts keine Verpflichtung zur Einlösung.

Name/ Firma

Anschrift

E-Mail

Ort, Datum

Konto-Nr.

BLZ

Kreditinstitut

Kontoinhaber

Unterschrift

Die Einzugsermächtigung kann zum Ablauf des Jahres mit einer Frist von 3 Monaten gekündigt werden. Alle persönlichen Daten werden nur zum Zweck der internen Vereinsverwaltung gespeichert und verarbeitet und werden nicht an Dritte weitergegeben.

Fördergesellschaft der Fachhochschule Lübeck

Mönkhofer Weg 239 · 23562 Lübeck

Tel. (0451) 300 - 5500

Fax (0451) 300 - 5100

foerdergesellschaft@fh-luebeck.de

www.foerdergesellschaft.fh-luebeck.de

Dresdner Bank Lübeck - BLZ 230 800 40 - Konto 304 70 15