



SCHNUPPERSTUDIUM

„ICH WERDE INGENIEURIN“



16.-18.10.2018

FÜR SCHÜLERINNEN & AUSZUBILDENDE
IN DEN HERBSTFERIEN ♀

KOMM VORBEI!

ERLEBE DIE BEREICHE, TECHNIK, NATUR-
WISSENSCHAFTEN, WIRTSCHAFT UND DESIGN

www.fh-luebeck.de



Ort: FACHHOCHSCHULE LÜBECK (FHL)

Campusplan als PDF:
www.fh-luebeck.de/CAMPUSPLAN

1 Atrium: Fachschaft Technik & Wirtschaft (EI, MW)
2 Hörsaal-Gebäude, Sekretariat EI, Sekretariat MW
3 Materialprüfstatt (MPA)
4 Elektrotechnik/Workshop
5 Maschinentechnik/Werkstatt
6 Kesselhaus/Stromumgebung
7 Hausmeisterwohnung
8 Lager
9 Vorlesungsräume
10 Vorlesungsräume
11 Laborgebäude Physikalische Technik AN
12 Laborgebäude AN, Sekretariat AN
13 CB Centrum Industrielle Biotechnologie
14 Laborgebäude B, Sekretariat B
15 Vorlesungsräume B, ASIA, Fachschaft B
16 Laborgebäude B
15B Hochhaus
16 LUG Forum
17 Laborgebäude AN, MW
18 Laborgebäude AN, Kompetenzzentrum CoSA (Koordination Systeme - Anwendungen)
19 Hochschulgalerie/ENW
19A Verteilstation
20 Solarhaus
20A Solihaus
21 Modulare Fachschaft AN
21 Laborgebäude AN, EI, MW
Kompetenz- und Wissenszentrum für intelligente Energienutzung (WIE), JunerCampus (im Bau)
24 JunerCampus (im Bau)
25 Horaal-Gebäude (im Bau)
36 Eingang A, Präsidium, Hausdruckerei, Zentrale Verwaltung
Eing. B: FHL Forschungs-GmbH, FHL Projekt-GmbH
Eing. C: STUDIERENDEN SERVICE CENTRUM (SSC)
International Office, Sprachzentrum, Studienlenkensekretariat/Zulassungsstelle
64 Laborgebäude biomedizinische AN, Kompetenzzentrum TANDEM - Technology and Engineering in Medicine
65 Audimax
GC 1, 2 GründerCube
MFC 1 IJNKPlus
MFC 7 oncampus GmbH, Institut für Lerndienstleistungen (ILD)
MFC 8 Vorlesungsräume

aktualisiert: September 2017

- Aufzug
- Schlüssel erforderlich (mit Karte, Ausweis)
- Barrierefreier Zugang (mit Leiter, Rollstuhl)
- Ebenenübergang
- Ebenenübergang Gebäude
- Stufen im EG
- Rampe
- Barrierefreies WC

- Parkplatz
- Mitarbeiter
- Gäste
- Behinderten
- Wickel- und Stillraum
- Naturwissenschaften
- Fachbereich Bauwesen
- Fachbereich Elektrotechnik und Informatik
- Fachbereich Maschinenbau und Wirtschaft

Legende:
Schranke
Bushaltestelle
Infopunkt/Campusplan
Nur Lieferverkehr
Sammelplatz
AN = Fachbereich Angewandte Naturwissenschaften
B = Fachbereich Bauwesen
EI = Fachbereich Elektrotechnik und Informatik
MW = Fachbereich Maschinenbau und Wirtschaft

QR Code:

Open Street Map

Neugierig?

Einfach ausfüllen, ausschneiden und abschieken (oder direkt online über: www.fh-luebeck.de/SCHNUPPERSTUDIUM)

Anmeldung für das Schnupperstudium „Ich werde Ingenieurin“ in den Herbstferien vom 16.–18.10.2018
Anmeldung (verbindlich) bis zum 01.10.2018

Name * _____
Telefon _____

Straße / Nr. _____
eMail * _____

PLZ / Ort _____
Schule _____

* Pflichtfelder _____
Datum / Unterschrift _____

SCHNUPPERSTUDIUM

Für Schülerinnen und Auszubildende

Dienstag, 16.10.2018

10.00 bis 11.15 Uhr

Begrüßung durch das Präsidium
Vorstellung der Fachhochschule Lübeck und ihres Studienangebotes

11.15 bis 12.45 Uhr

Ingenieurinnen und Studentinnen der Fachhochschule Lübeck stellen sich vor:
Erfahrungsberichte aus Studium und Beruf
Anschließend Campus-Rundgang

12.45 bis 13.30 Uhr

Mittagspause, Besuch der Mensa

13.30 bis 14.00 Uhr

StudiLe – Lehre und Studium kombiniert

Beraterinnen der Agentur für Arbeit zur Studien- und Berufsorientierung:
Perspektive – Ingenieurin werden!

Mittwoch, 17.10.2018

08.15 bis 13.30 Uhr

Teilnahme an regulären Lehrveranstaltungen der Fachbereiche:

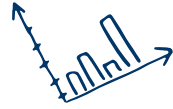
- Angewandte Naturwissenschaften
- Bauwesen
- Elektrotechnik und Informatik
- Maschinenbau und Wirtschaft

13.30 bis 14.00 Uhr

Mittagspause (Mensa)

14.00 bis 14.30 Uhr

Wie starte ich ins Studium?
Studieren im Ausland



Donnerstag, 18.10.2018

08.15 bis 13.30 Uhr

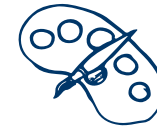
Teilnahme an regulären Lehrveranstaltungen der Fachbereiche und ausgewählten Laborversuchen

13.30 bis 14.00 Uhr

Mittagspause (Mensa)

14.00 bis 15.00 Uhr

Studentische Gremienarbeit: Was ist das eigentlich?
AStA und Fachschaften berichten



Layout und Illustration: Malena Rose

Infos und Anmeldung (bis 01.10.2018) unter:

Fachhochschule Lübeck
Abt. IV – Kommunikation
Mönkhofer Weg 239, 23562 Lübeck

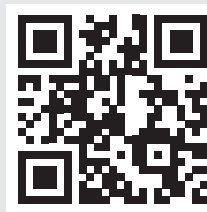
Tel.: +49 451 300-5007

Fax: +49 451 300-5470

E-Mail: veranstaltungen@fh-luebeck.de

oder direkt über das Kontaktformular auf der Webseite:

www.fh-luebeck.de/SCHNUPPERSTUDIUM



Bitte
ausreichend
frankieren

Neugierig?

Anmeldung für das Schnupperstudium
„Studieren probieren“
in den Herbstferien vom 16.–18.10.2018

Fachhochschule Lübeck
Abteilung IV – Kommunikation
Mönkhofer Weg 239
23562 Lübeck